

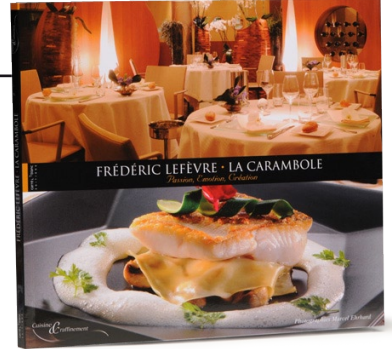


La gastronomie clés en mains

Les chefs en rêvaient, nous l'avons créée pour eux : la nouvelle collection « Cuisine et Raffinement », développée en partenariat avec les éditions Carré Blanc, offre enfin aux chefs la possibilité de réaliser « clés en main » l'ouvrage qui témoigne de la qualité et de l'inventivité de leur cuisine. Avec des visuels

savoureux,
une mise en

page très qualitative et une description très valorisante du restaurant, Frédéric Lefèvre chef de la Carambole présente ses recettes et nous donne un aperçu de son talent.



Le naturel revient au galop



« La réalité du produit sorti de l'emballage puis cuit ». Telle est la philosophie de la nouvelle ligne de packaging de Maître Pierre. Toute la place est donnée au

produit, sans artifices, avec pour but de créer l'envie autour des recettes de la maison.

La tarte flambée avec bords tressés déclinée en 2 préparations classiques, la Flamm'Kueche traditionnelle et La Forestière aux champignons présentées dans un style très naturel.

(sans retouche photo)

Agence : **Anges et Design**



L'alsace à cœur

Marcel Ehrhard a signé les visuels de la campagne nationale KARLSBRAU : affiches 4x3 et abribus pour les Relais d'Alsace TAVERNE KARLSBRAU sur le thème « LE CŒUR DE L'ALSACE A 10 minutes d'ici ».

Campagne déclinée sur 7 recettes : Choucroute aux poissons, Plateau de fruits de mer, Sole, Carré d'agneau confit, Jarret braisé, Côte de bœuf, et l'incontournable Choucroute alsacienne.

Agence : **Latitude**



**Tout l'esprit
brasserie
à 10 min d'ici**

Les Relais d'Alsace
TAVERNE KARLSBRAU
www.lesrelaisdalsace.com

36 rue du Maréchal
de Lattre de Tassigny
61000 ALENÇON
Tél : 02 33 28 89 84

L'abus d'alcool est dangereux pour la santé - A consommer avec modération



Mezzo di Pasta : l'appel du large et le bon goût de la Casa.



2 visuels gourmets qui mettent en avant le savoir faire de Mezzo di pasta, un franchiseur qui connaît une expansion remarquable avec des produits adaptés aux nouvelles habitudes alimentaires et à un contexte où le pouvoir d'achat incite à une consommation économique pour les repas pris à l'extérieur.

Agence : **Novembre**

Marcel Ehrhard

PACKAGINGS - PUB - PRESSE / MAGAZINE / EDITION - CALENDRIERS PARFUMÉS

134, route des Romains - F - 67200 Strasbourg - Tél. 03 88 29 38 08 - 06 08 06 94 82 - Fax 03 88 30 66 27

Mail : marcel@e-marcel.com - Site : www.e-marcel.com

Photothèque en ligne libre de droits www.photos-culinaires.com