

# Marcel Ehrhard

## LE PHOTOGRAPHE

N°1  
Janvier 2002



## Pourquoi un niouse ?

*Pour vous tenir informé pardi !*

*Sur ce qui fait mon actualité du moment, sur mes coups de cœur et mes coups de gueule. L'envie de crier haut et fort que notre planète a de beaux restes et que s'il existe encore un endroit où elle nous livre au quotidien quelques secrets, c'est bien sur notre table.*

*Alors ne boudons pas ces plaisirs et prolongeons ensemble cette quête du beau, du bon, du bonheur...*

*A bientôt j'espère, à Strasbourg, à Paris ou bien ailleurs.*

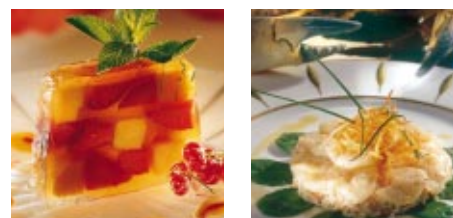
*Marcel Ehrhard - Photographe de tout ce qui tourne autour de la table..*



## Des images étoilées !



**30** recettes d'un des chefs les plus étoilés de France illustrées pour le régal des yeux et du palais.  
Un travail tout en finesse sous le regard amusé mais exigeant d'Emile et Monique Jung qui nous ouvrent ici et pour la première fois les portes du Crocodile à l'occasion de son 30ème anniversaire.



*"A la table du Crocodile"*  
Editions de la Nuée Bleue

# Marcel Ehrhard

LE PHOTOGRAPHE

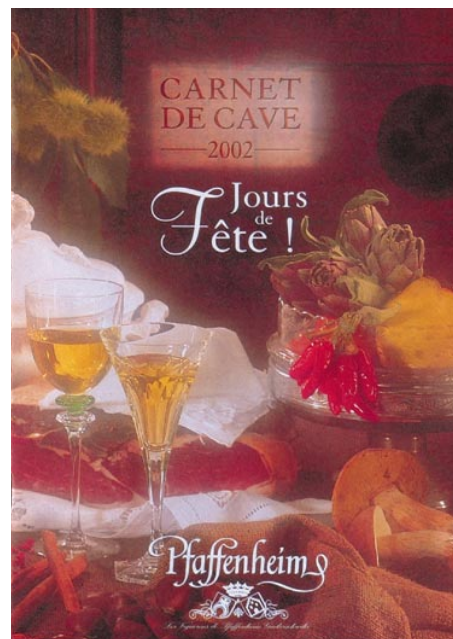
## Carnet de cave 2002 : variations sur 4 thèmes gourmands.

Réalisé pour la cave de Pfaffenheim, ce carnet gourmet décline avec élégance et raffinement 4 univers savoureux :

- les plaisirs de la ferme.
- la mer et ses trésors.
- les viandes et gibiers de France.
- pour finir sur une note de douceur intitulée "symphonie de fruits et d'épices."

Une édition de prestige qui met l'eau et surtout le vin à la bouche et qui rehausse la présentation des magnifiques productions de la cave de Pfaffenheim.

Agence : IDAHO  
DA : Claude Wiest



## Espresso la photo !

Tout l'arôme du café pour ces nouveaux packaging Sati qui déclinent les saveurs raffinées du Mexique et du Moka.

Agence : Publicis Koufra  
DA : Dominique Debay



## Une photo toquée !



Ça n'a pas été pas du gâteau ! Pour célébrer de façon spectaculaire leur 20<sup>ème</sup> anniversaire, 83 pâtisseries du monde entier se sont montrés à la hauteur de l'événement. Ils se sont fait photographier sous la forme d'une gigantesque pièce montée. Un exploit à la hauteur de leur renommée.

Relais desserts International

### MARCEL EHRHARD

134, ROUTE DES ROMAINS F - 67200 STRASBOURG  
TÉL. 03 88 29 38 08 - PORTABLE 06 08 06 94 82 - FAX 03 88 30 66 27  
Site : [www.e-marcel.com](http://www.e-marcel.com) - Mail : [marcel@e-marcel.com](mailto:marcel@e-marcel.com)

Une équipe comprenant selon les besoins :  
• Un assistant • Une rigisseuse • Un styliste culinaire • Un styliste accessoiriste